
claudia@cepave.edu.ar
Tel 54 (221) 4232140
Fax 54 (221) 4232327
www.cepave.edu.ar

HONGOS PATÓGENOS Y SIMBIOTES DE INSECTOS Y OTROS ARTRÓPODOS



UNIVERSIDAD
NACIONAL
DE LA PLATA

C E P A V E

Centro de Estudios Parasitológicos y de Vectores



Blatella germanica con *Metarhizium anisopliae*



Aedes aegypti con *M. anisopliae*



Blatella germanica adulto con *M. anisopliae*



Diptero con *Zoophthora* sp.



Aedes aegypti con *Beauveria bassiana*

BREVE HISTORIA

El cepario de cultivos de hongos patógenos y simbioses de insectos y otros artrópodos fue desarrollada por la Dra. López Lastra en el año 1988 (responsable y curadora de la misma), con el objetivo del aislamiento, identificación y preservación de cultivos de hongos entomopatógenos.

A partir de esos cultivos iniciales, se fueron incorporando nuevos aislamientos de hongos patógenos y simbioses de artrópodos procedentes de diferentes ambientes y especies hos-

pedadoras de la Argentina.

Actualmente están depositados aproximadamente 500 aislamientos de distintas especies fúngicas patógenas y simbioses de insectos, la acronimia del cepario es CEP.

OBJETIVOS

- Investigación
- Docencia
- Servicios a terceros
- Transferencia tecnológica

El cepario realiza la identificación y certificación de cultivos; depósito y preservación de cepas. Se realizan convenios e intercambios con insti-

tuciones públicas y privadas.

Este cepario es específico de hongos asociados a insectos y a otros artrópodos (patógenos y simbioses) en la cual se preserva el germoplasma y la diversidad de los hongos. El cepario se encuentra indexado a nivel latinoamericano en la FELACC (Federación Latinoamericana de Colecciones de Cultivos) N° S1-06 y en la WFCC (World Federation of Culture Collection): N° 973. El cepario cuenta con personal técnico a cargo de la preservación de los cultivos y actualización de datos Lic. Natalia Scelsio.

REFERENCIAS

Gutiérrez A.C., Tornese-Ilo-Galván J., Manfrino R.G., Hipperdinger M., Falvo M., D'Alessandro C., López Lastra C.C. 2016.

Organización y conservación del Cepario de Hongos

Patógenos y Simbioses de Insectos y otros artrópodos del CEPAVE.

Federación Latinoamericana de Colecciones de Cultivos (FELACC) Boletín 2015; Disponible en: www.aam.org.ar/src/img_up/25112015.0.pdf.

RESPONSABLE

Dra. López Lastra, Claudia C.
Investigadora Principal - CONICET

Aportes fotográficos

Dra. D'Alessandro, Celeste, Dra. Manfrino, Romina, Dra. Gutiérrez, Alejandra, Dr. Rueda Páramo, Manuel, Lic. Falvo, Mariana; Dra. Albornoz Medina, Patricia, Lic. Giambelluca Luis.

Diseño y producción

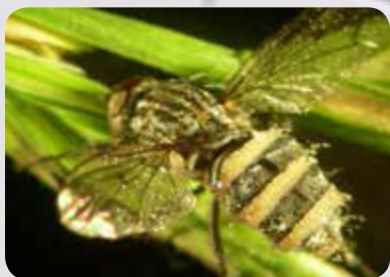
DCV. Morote, María Laura.

Coordinación folleto

Lic. Rodríguez, Mónica

Agradecimientos

Srta. Julieta Tornasello Galván



Musca domestica con *Entomophthora ferdinandii*



Ninfa *Periplaneta americana* con *M. anisopliae*



Pulgón con *Pandora neoaphidis*



Larva *Aedes aegypti* con *Leptolegnia chapmani*



Blatella germanica con *Beauveria* sp.